

MetaCluster # ИНСТРУКЦИЯ

(для версии 4.00)

Назначение:

- MetaCluster - торгово-аналитическая система для эффективного трейдинга на Форекс, Крипторынках и Бинарных опционах, основанного на понимании (и отторжке в соответствии с Методом Объёмно-кластерного анализа) объёмных следов Крупного игрока / Маркет-мейкера
- Исполняет в терминале MT5 одновременно на нескольких Таймфреймах графика Цены инструмента (актива) Анализ (далее Multi-Timeframe Analysis), Разметку графика, Алерты и Автоторговлю, на основе алгоритмов Цифрового, Технического и Объёмно-кластерного анализа
- Выявляет и отображает для входа в Сделки Целевые Зоны, невидимые при анализе одного Таймфрейма

Содержание:

- Метод Объёмно-кластерного анализа. Применение в Трейдинге
- Обзор Функций и Инструментов MetaCluster, Принципы их применения



Метод Объёмно-кластерного анализа.

Применение в Трейдинге.

Базовые принципы Метода объёмно-кластерного анализа :

- Определение Целевых Зон в соответствии с Вариантами Схемы MetaCluster и их отторговка для входа в сделки Buy / Sell

! Индикатор MetaCluster автоматически определяет и отмечает на графике Целевые Зоны (см. Слайд # 6)

Видео «Работа Целевых зон и их применение в трейдинге»:

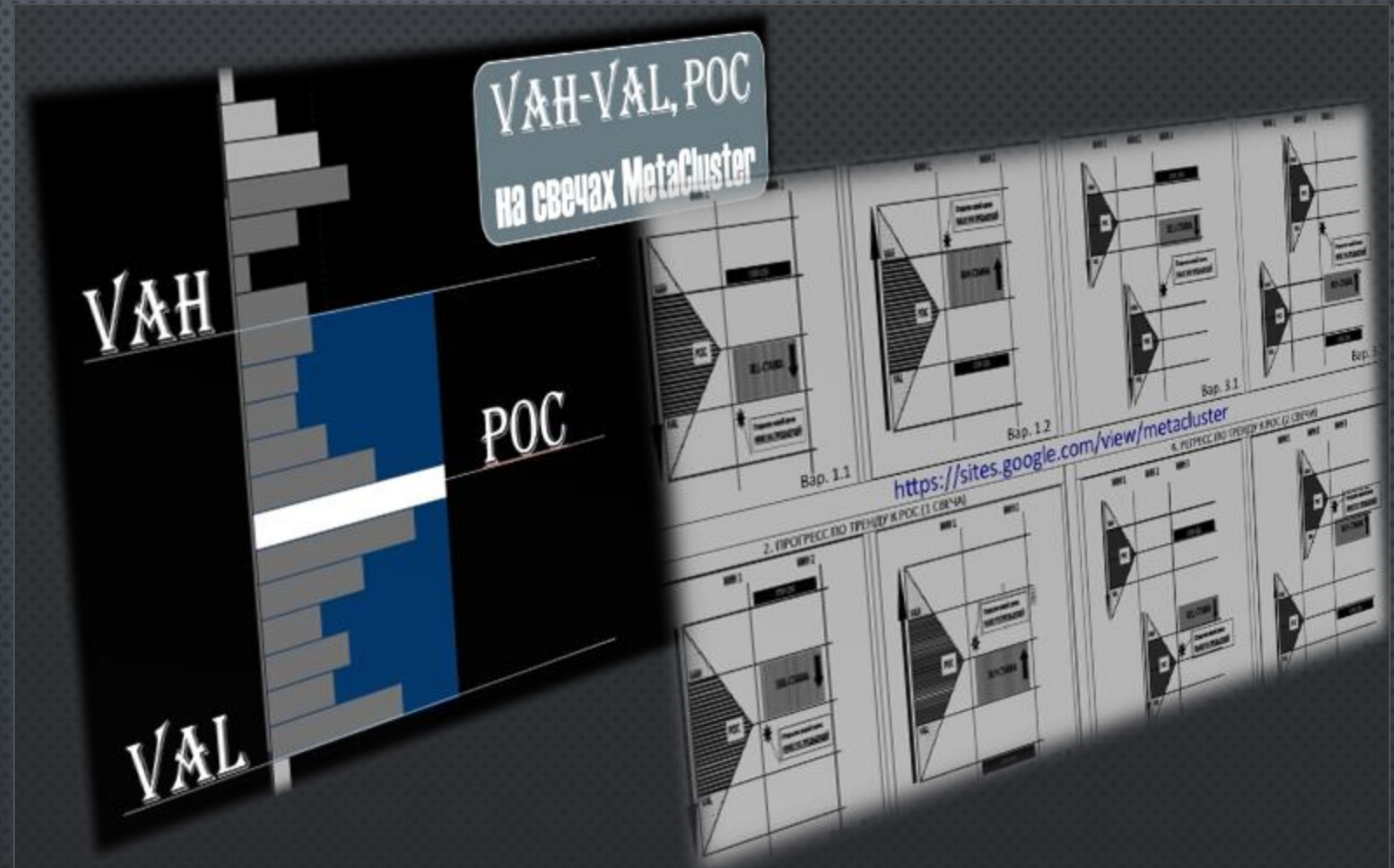
https://drive.google.com/drive/folders/1RBfh44LFjGbem7_URakVAu63GpL7rhoQ?usp=drive_link

Методы анализа Контекста Рынка:

- Поглощение объема (Медвежье / Бычье)
- Зеркальные уровни (Защита / Незащита Поглощения)
- Производные объёмы (Медвежь / Бычьи): Стоповый / Западня

Информация об анализе Контекста Рынка представлена в Telegram-канале MetaCluster:

<https://t.me/METACLU5TER/80>
<https://t.me/METACLU5TER/110>



I. Настройка Рабочей области MetaCluster: Профиль Multi-Timeframe Analysis (далее Профиль)

Создание Профиля на трёх таймфреймах актива с помощью Шаблонов

Видео «Как скачать и установить Шаблоны»:

https://drive.google.com/drive/folders/1k-hUlgvrie07MLCAOVdJwaPGnM6JBiUo?usp=drive_link

Скачать Шаблоны:

https://drive.google.com/drive/folders/1pyJ9Vk89ix3API3zIONaYOjp2Gs50wIX?usp=drive_link

Использование Профиля максимально реализует потенциал MetaCluster, как инструмента для Multi-Timeframe анализа

- Профиль может быть создан для любого актива с любыми таймфреймами

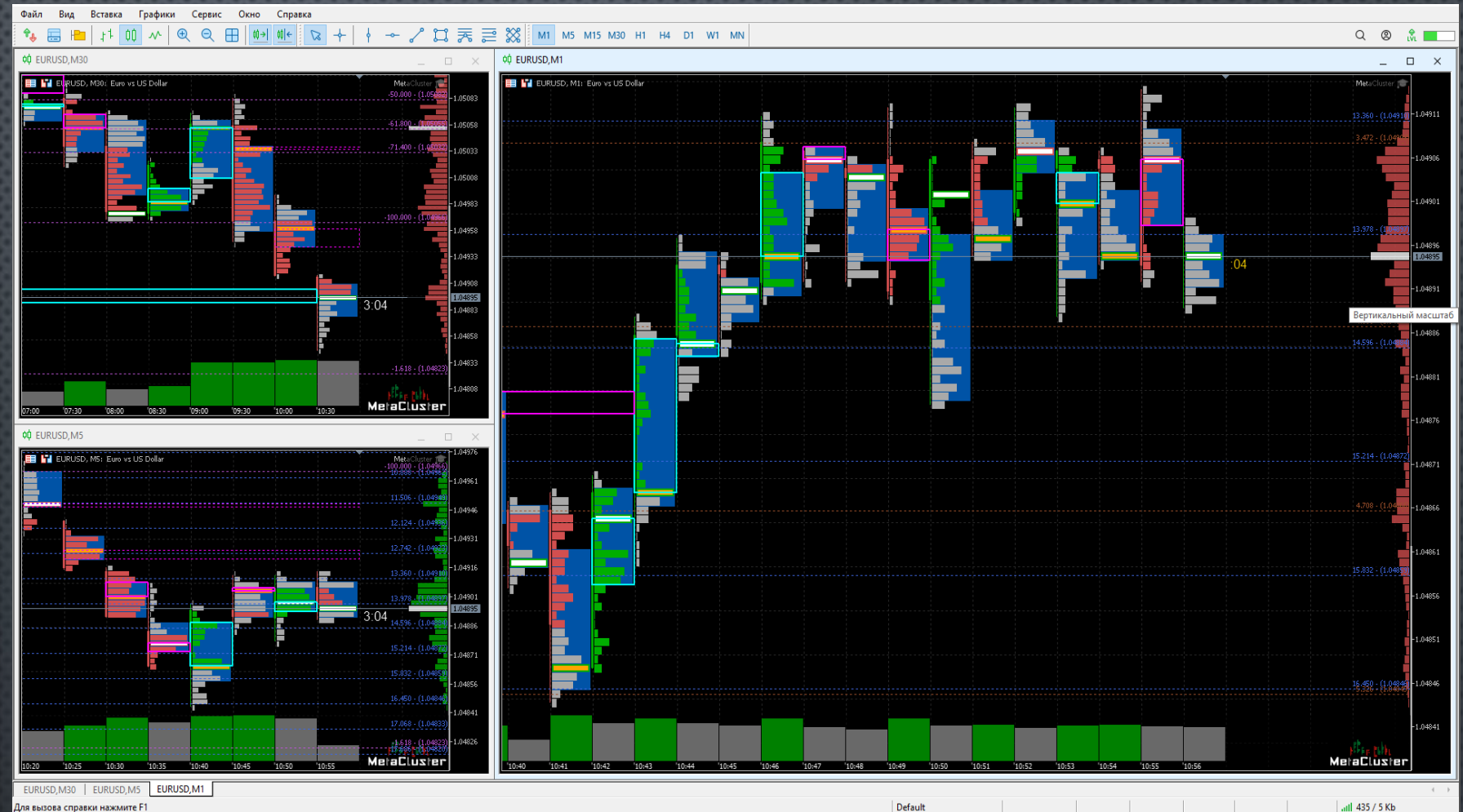
Видео «Как создать Профиль с помощью Шаблонов»:

https://drive.google.com/drive/folders/14KfezcFFFZ_ECywUPALcp7LghmD6ipXc?usp=drive_link

Сохранение Профиля

- При применении Профиля все настроенные окна Таймфреймов будут открываться одновременно
- Количество создаваемых Профилей не ограничено

Отторговал актив - сохрани Профиль - настройка в следующий раз уже не потребуется



II. Режимы отображения Панели настроек на Таймфрейме

Кнопка фиксации Панели инструментов в виде логотипа MetaCluster изменяет Режим отображения Панели

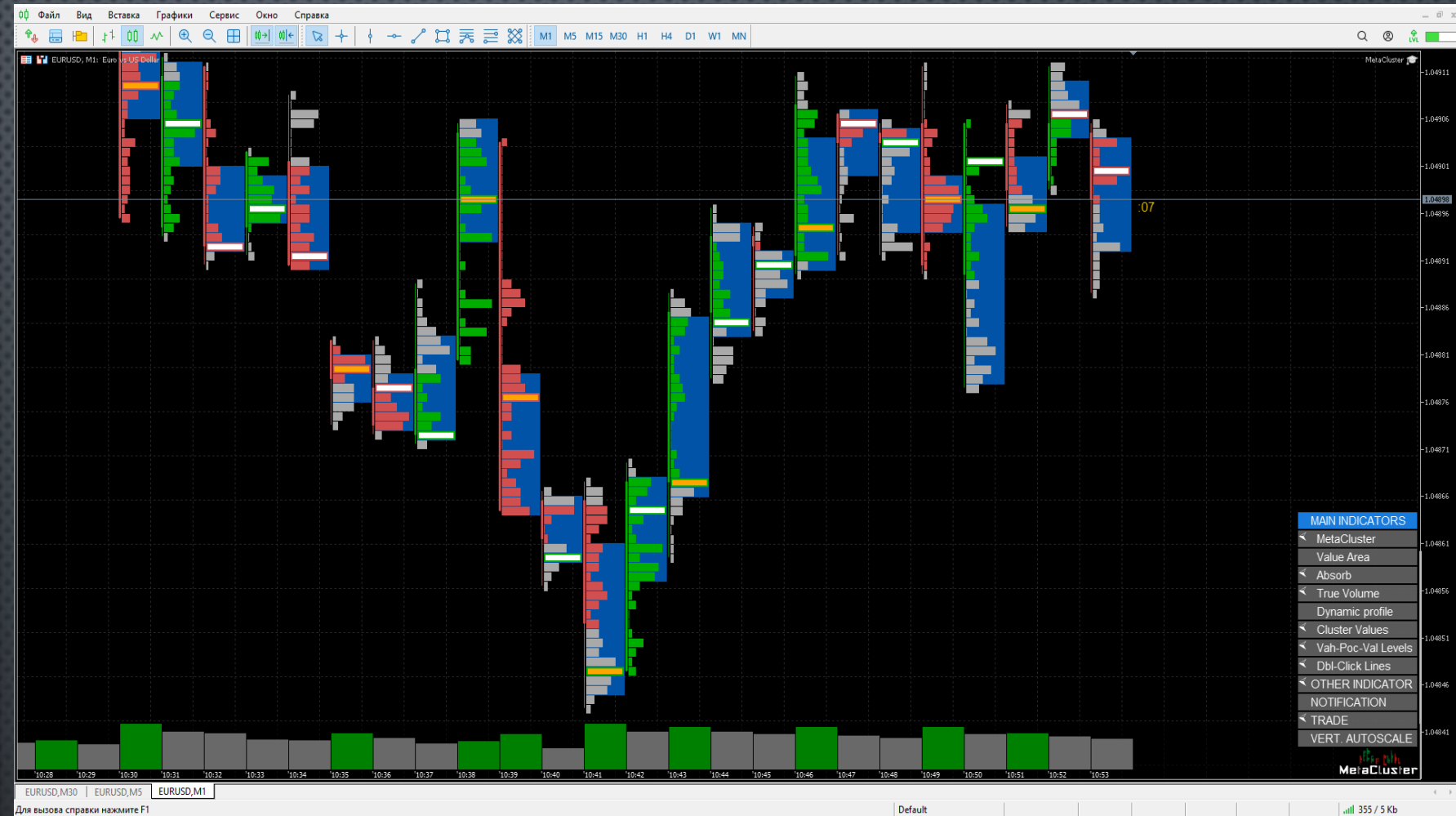
- В неактивном состоянии фон кнопки черного цвета - Панель настроек будет видна, когда курсор мыши находится в её пределах
- В активном состоянии фон кнопки синего цвета - Панель настроек будет видна постоянно



III. Инструменты и функционал Панели настроек: MAIN INDICATORS

3.1 MAIN INDICATORS

- Кнопка раздела основного состава инструментов (индикаторов) системы MetaCluster
- Кнопка всегда остаётся в активном состоянии, её цвет не меняется



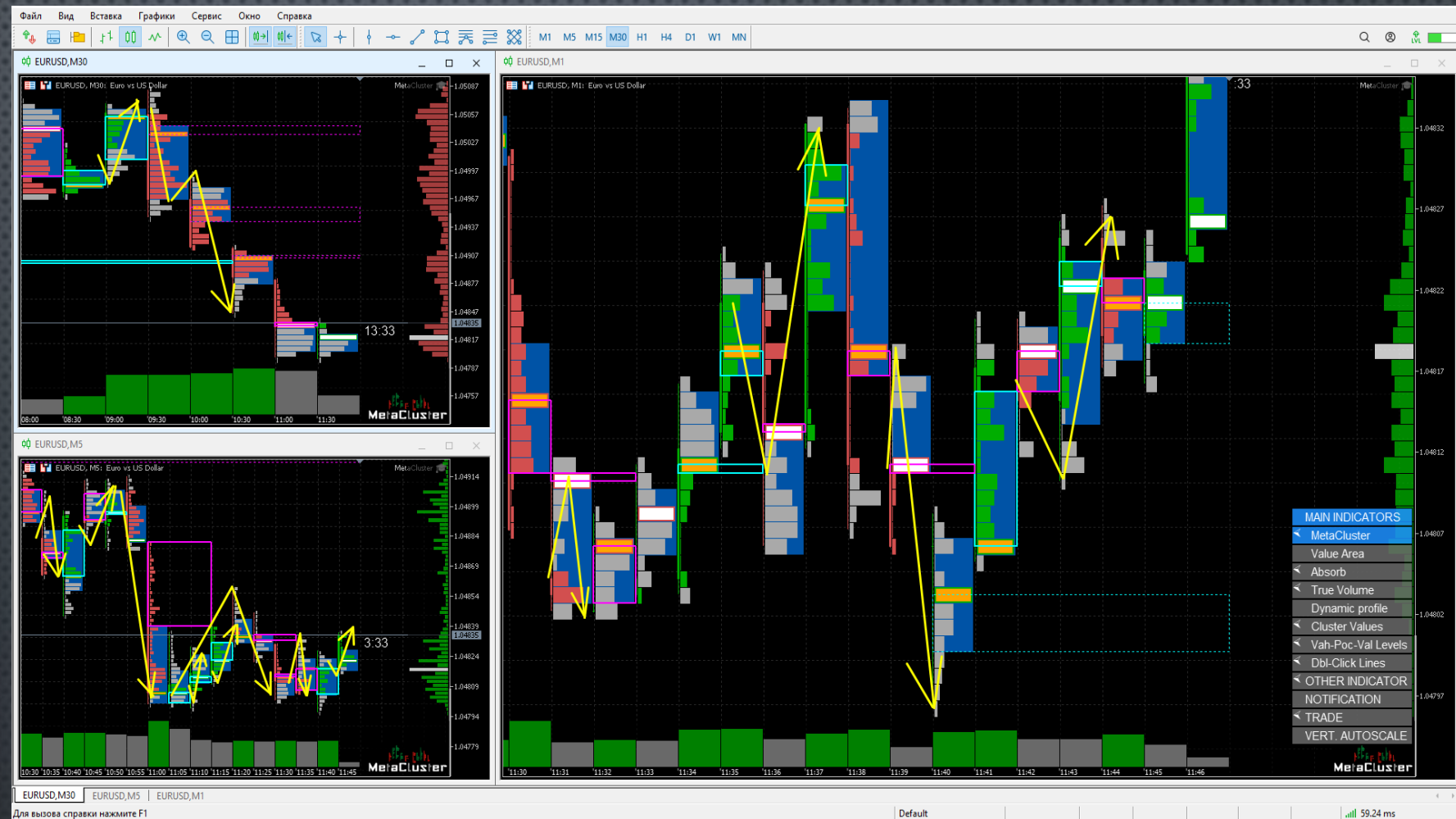
III. Инструменты и функционал Панели: MAIN INDICATORS > Metacluster

3.2 Metacluster – индикатор Целевых Зон

- Отмечает Целевые Зоны по вариантам Схемы MetaCluster (см. слайд # 31) в режиме on-line на нескольких Таймфреймах актива одновременно
- При тесте меняет стиль отрисовки с пунктира на сплошную линию и останавливает дальнейшую отрисовку вправо
- Индикатор включен по умолчанию

Анализ необходимо проводить запомнив два тезиса:

- #1 Варианты Схемы MetaCluster выявляют сильные уровни, с максимальной вероятностью дающие ожидаемую реакцию
- #2 Любой сильный уровень при пробое с максимальной вероятностью будет отторгован зеркально



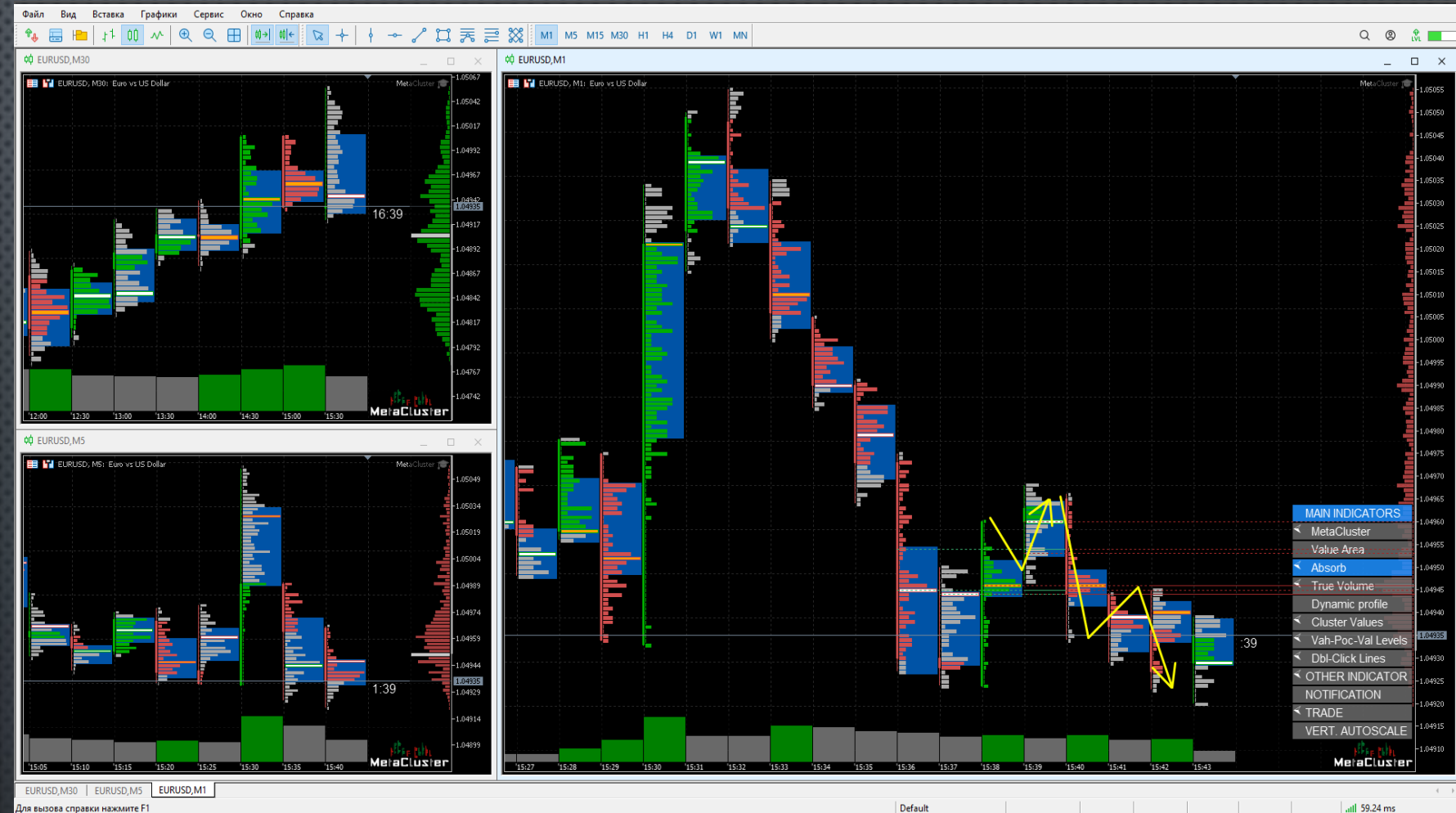
В примере на таймфрейме m1 также показан вариант зеркальной отторговки в Sell пробитой вниз Продавцом Value Area Покупателя

III. Инструменты и функционал Панели: MAIN INDICATORS > Absorb

3.4. Absorb – индикатор уровней поглощенных объёмов

- Производит анализ Контекста рынка для отторжки поглощений (агрессивной либо зеркальной)
- Показывает Защиту / Незащиту поглощения агрессором

Уровни Absorb при возникновении отмечаются сплошной линией, после теста – тип линии меняется на пунктир, при пробое – цвет линии меняется на цвет агрессора



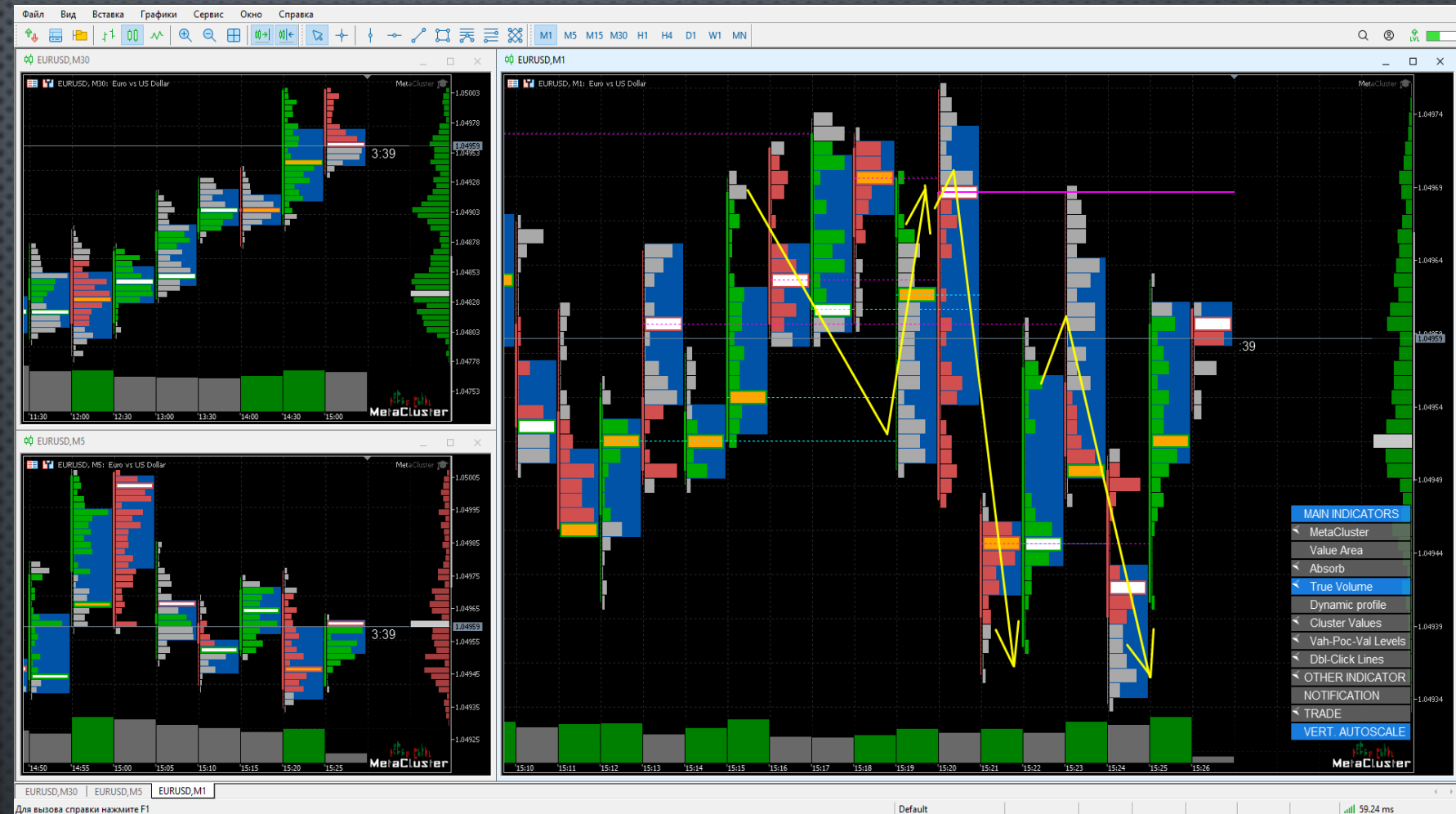
III. Инструменты и функционал Панели: MAIN INDICATORS > True Volume

3.5. True Volume - индикатор уровней значимых РОС:

- Производит анализ Контекста рынка
- Показывает Защиту / Незащиту поглощения агрессором
- Показывает одну из границ Целевых Зон – РОС (для определения Варианта Схемы MetaCluster остается только увидеть в свече, начинающей данный уровень True Volume, соответствующий VAN / VAL и отторговать вход Цены в Целевую Зону (агрессивно по Варианту Схемы, а при её пробое - зеркально)
- Даёт Алерт при тесте уровней True Volume Барьером (если указано его значение) либо Ценой Bid (если значение Барьера 0)

Алерт при тесте уровня Барьером эффективен при торговле с короткой экспирацией, т.к. имеет опережающий характер

Уровни True Volume при возникновении отмечаются сплошными линиями, после теста тип линии меняется на пунктир и сокращается на один бар



III. Инструменты и функционал Панели: MAIN INDICATORS > Dynamic profile

3.6. Dynamic profile - инструмент нанесения динамического профиля объема

- Отобразит уровни VAN-POC-VAL (отображаются на всех Таймфреймах) и профиль объема за любой произвольный период
- Количество наносимых профилей не ограничено
- Чтобы нанести профиль нужно включить кнопку Dynamic profile, нажать сверху колесо мыши для появления перекрестия, зажать левую кнопку мыши, протянуть до конца нужного диапазона и отпустить левую кнопку мыши

Видео «Применение Динамического профиля»: https://drive.google.com/drive/folders/10kQNS2TuOmQQ9qb2SuxNXBOYtD6sal1L?usp=drive_link

https://drive.google.com/drive/folders/10kQNS2TuOmQQ9qb2SuxNXBOYtD6sal1L?usp=drive_link

- Чтобы удалить профиль нужно дважды по нему кликнуть левой кнопкой мыши либо выключить кнопку Dynamic profile

Помогает определить Целевые Зоны на импульсах из нескольких свечей и на проторговках (коробках)

Рекомендуемый способ нанесения Dynamic profile от начала импульса до конца коррекции (свечи, возобновляющей импульс)



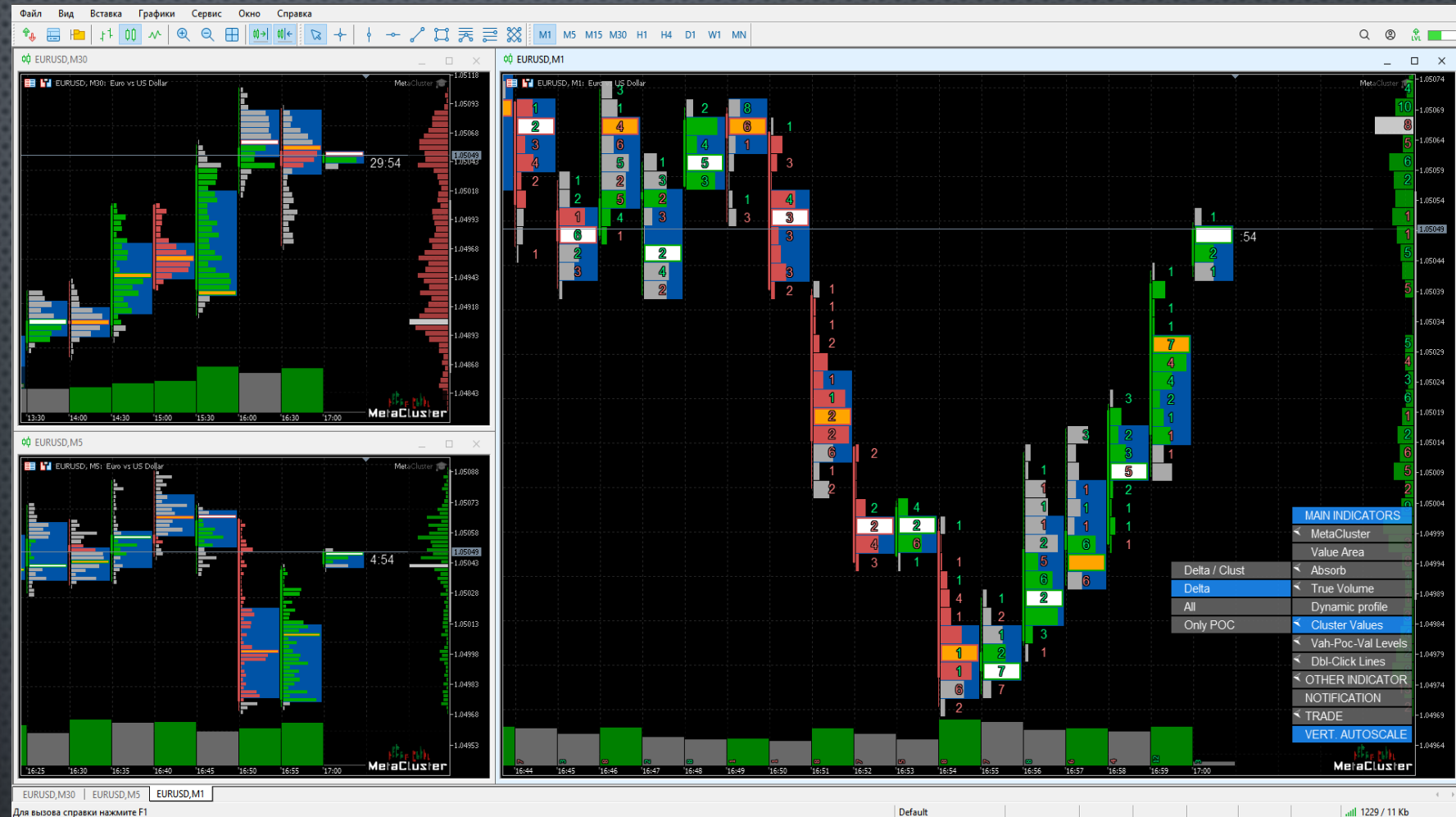
III. Инструменты и функционал Панели: MAIN INDICATORS > Cluster Values

3.7. Cluster Values — меню режимов отображения значений объема и дельты в кластерах.

- При активации Cluster Values по умолчанию будет включен режим Only POC, отображающий значения объема в POC свечи, а также появятся значения дельты в вертикальных объемах и общем профиле объема
- Режим All отображает общее значение объема в каждом кластере свечи
- Режим Delta отображает значение дельты в каждом кластере свечи
- Режим Delta/Clust отображает значение дельты в каждом кластере свечи, а также отображает дельту графически соответствующей шириной кластеров в баре

Во всех режимах цвет цифры показывает перевес между покупками и продажами (дельту)
Если цифра красная — кластер медвежий (Продавца), если зеленая — кластер бычий (Покупателя)

Эта информация помогает выявлять взаимодействие контрагентов - Продавца с Покупателем



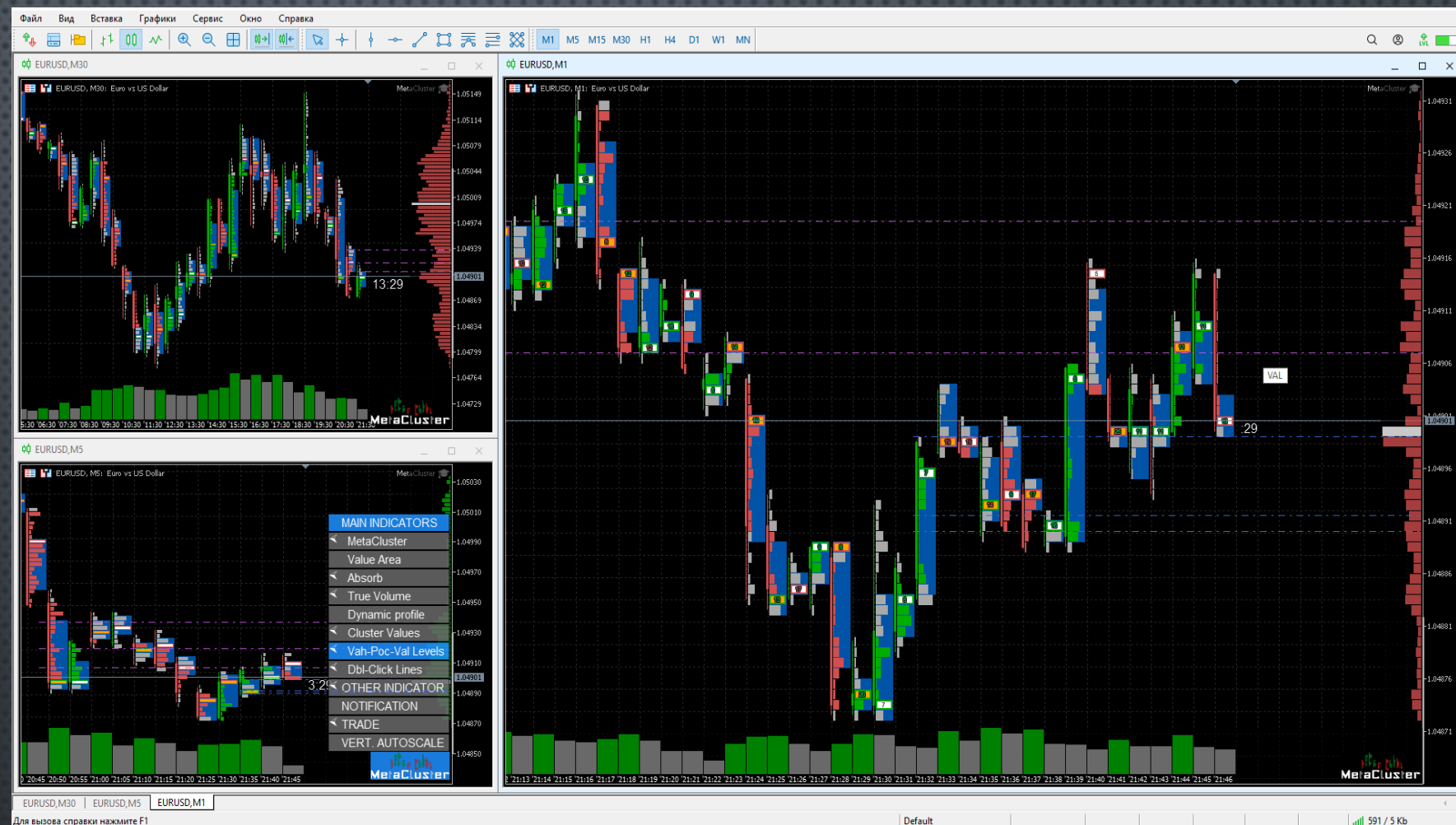
III. Инструменты и функционал Панели настроек: MAIN INDICATORS > Vah-Poc-Val Levels

3.8. Vah-POC-Val Levels - инструмент отображения объёмных уровней любой зоны стоимости на текущем и младших таймфреймах

- Позволяет мгновенно выявить значимые уровни старших таймфреймов и отобразить их на младших для определения точек разворотов импульсов и трендов, невидимых при анализе одного таймфрейма
- Отобразит уровни Vah-POC-Val (отображаются на текущем и младших Таймфреймах)
- При наведении курсора мыши на уровень отобразится информация о нём

В шаблонах, представленных MetaCluster для Vah-POC-Val Levels соответствующих Таймфреймов определены цвета: Старший (Шаблон 3) – сиреневый; Средний (Шаблон 2) – синий; Младший (Шаблон 1) – оранжевый; Это дает понимание с какого Таймфрейма проброшен Уровень Vah-POC-Val Levels

На примере показаны ценовые движения между уровнем VAL зоны стоимости с таймфрейма M30 и уровнем Vah зоны стоимости с таймфрейма M5



III. Инструменты и функционал Панели: MAIN INDICATORS > Dbl-Click Lines

3.9. Dbl-Click Lines – инструмент отметки уровней в ручную

Отмеченные уровни Dbl-Click Lines отображаются на текущем и младших таймфреймах

- Для включения нужно нажать кнопку Dbl-Click Lines и дважды кликнуть левой кнопкой мыши на нужном уровне
- Чтобы убрать уровень Dbl-Click Lines повторно кликнете по нему или выключите кнопку Dbl-Click Lines
- Цвет уровней Dbl-Click Lines можно менять на любой другой из выпадающего подменю

В шаблонах, поставляемых с лицензией MetaCluster для Dbl-Click Lines соответствующих Таймфреймов определены цвета: Старший (Шаблон 3) – сиреневый; Средний (Шаблон 2) – синий; Младший (Шаблон 1) – оранжевый; Это дает понимание с какого Таймфрейма проброшен Уровень Dbl-Click Lines

Позволяет отмечать Целевые Зоны на нужных Таймфреймах

На примере уровнями Dbl-Click Lines отмечена Целевая Зона для Buy (VAN-POC) на Таймфрейме m5

Цена ожидаемо сначала ушла вверх, а после пробоя вниз при тесте была отторгована из этой же Целевой Зоны зеркально в Sell, что отлично видно на таймфрейме M1



IV. Инструменты и функционал Панели: OTHER INDICATOR

4.1. OTHER INDICATOR

- Кнопка раздела вспомогательного состава инструментов (индикаторов) системы MetaCluster
- Цвет кнопки при активации (включении) становится синего цвета
- При наведении на стрелку отображается выпадающее меню со списком вспомогательных инструментов
- Любые вспомогательные инструменты начинают функционировать после активации своей кнопки (при этом кнопка OTHER INDICATOR так же должна быть активна)

Далее инструменты выпадающего меню OTHER INDICATOR рассмотрены по порядку сверху-вниз



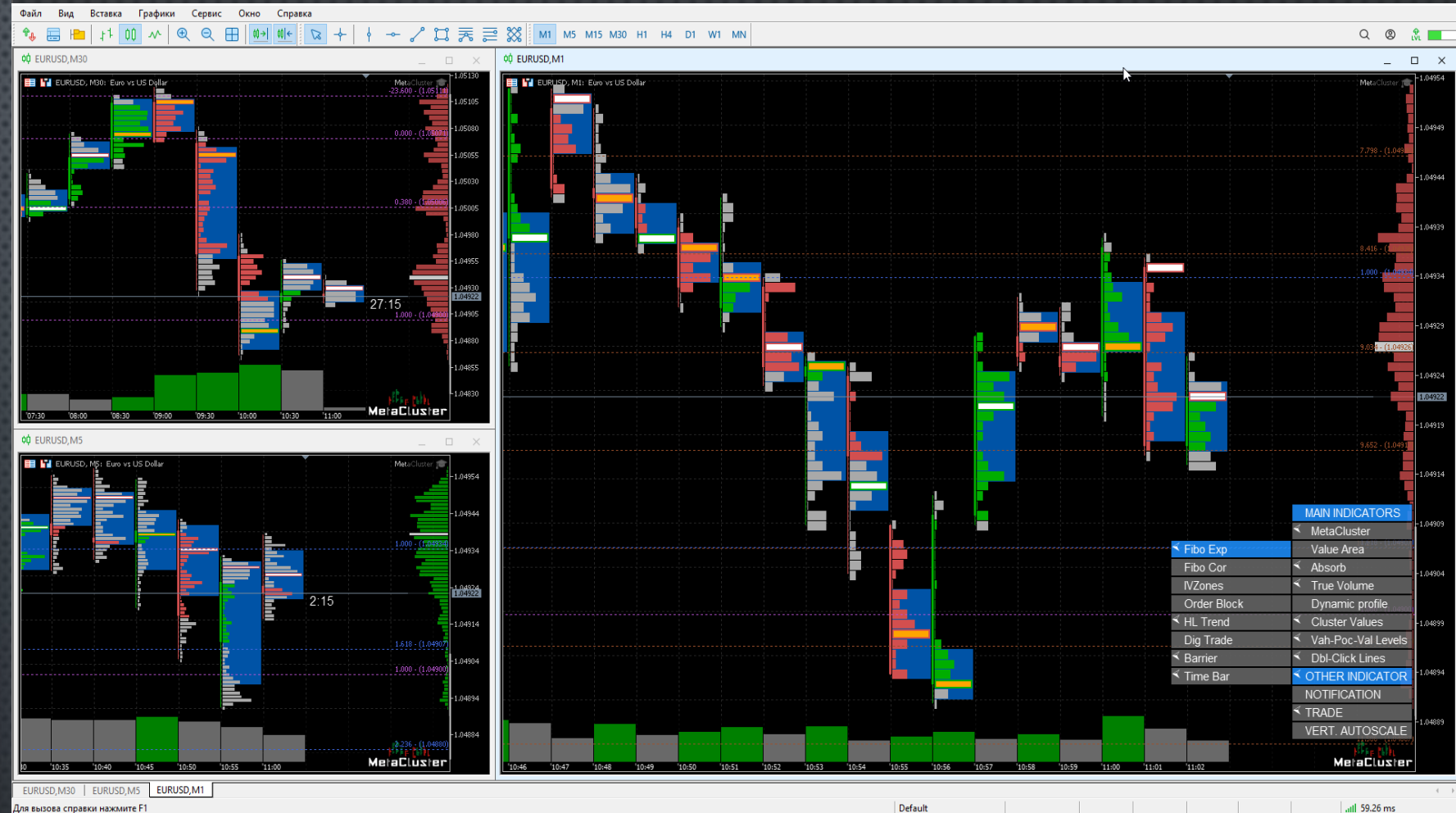
IV. Инструменты и функционал Панели: OTHER INDICATOR > Fibo Exp

4.2. Fibo Exp - сеть расширения Фибоначчи, адаптированная к шагу цены

- Показывает ключевые уровни глобальной тенденции на текущем и младших таймфреймах при определении Целевых Зон
- Помогает оценить работу объёма при пробое уровня Fibo Exp

Цвет уровней Fibo Exp можно менять на любой другой из выпадающего подменю

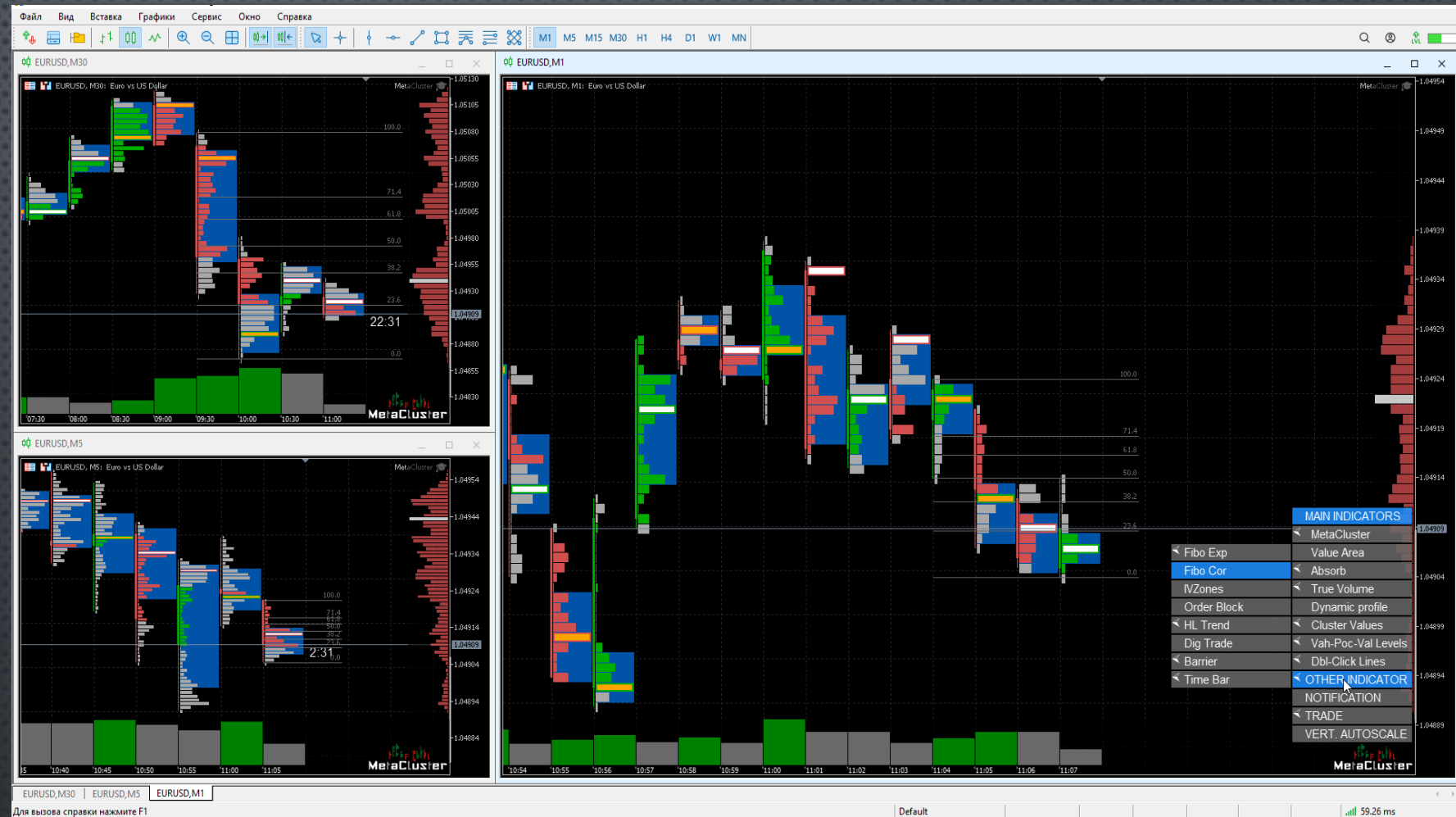
В шаблонах, представленных MetaCluster для Fibo Exp соответствующих Таймфреймов определены цвета: Старший (Шаблон 3) – сиреневый; Средний (Шаблон 2) – синий; Младший (Шаблон 1) – оранжевый; Это дает понимание с какого Таймфрейма проброшен Уровень Fibo Exp



IV. Инструменты и функционал Панели: OTHER INDICATOR > Fibo Cor

4.3. Fibo Cor – автоматическая сеть коррекции Фибоначчи, обозначающая значимые уровни текущего тренда в моменте

- Определяет микро-тренды в текущей тенденции
- Показывает ключевые уровни текущей тенденции на Таймфрейме при определении Целевых Зон
- Производит анализ Контекста рынка
- Фокусирует внимание на определении Целевых Зон на текущем и старших Таймфреймах



IV. Инструменты и функционал Панели: OTHER INDICATOR > IVZones

4.4. IVZones – индикатор зон увеличенного объёма

- Производит анализ Контекста рынка
- Фокусирует внимание на определении Целевых Зон на старших Таймфреймах

Для протяжки до правой границы окна Таймфрейма и для отображения уровней IVZones на младших Таймфреймах нужно дважды кликнуть левой кнопкой мыши в диапазоне IVZone

При наведении на Уровень IVZones отобразится информация о нём

На примере видно как дважды происходит разворот в Sell на таймфрейме M1 из диапазона IVZone, образованной на таймфрейме M5. А после пробоя вверх этот же диапазон трижды даёт ожидаемую реакцию в Buy



IV. Инструменты и функционал Панели: OTHER INDICATOR > Order Block

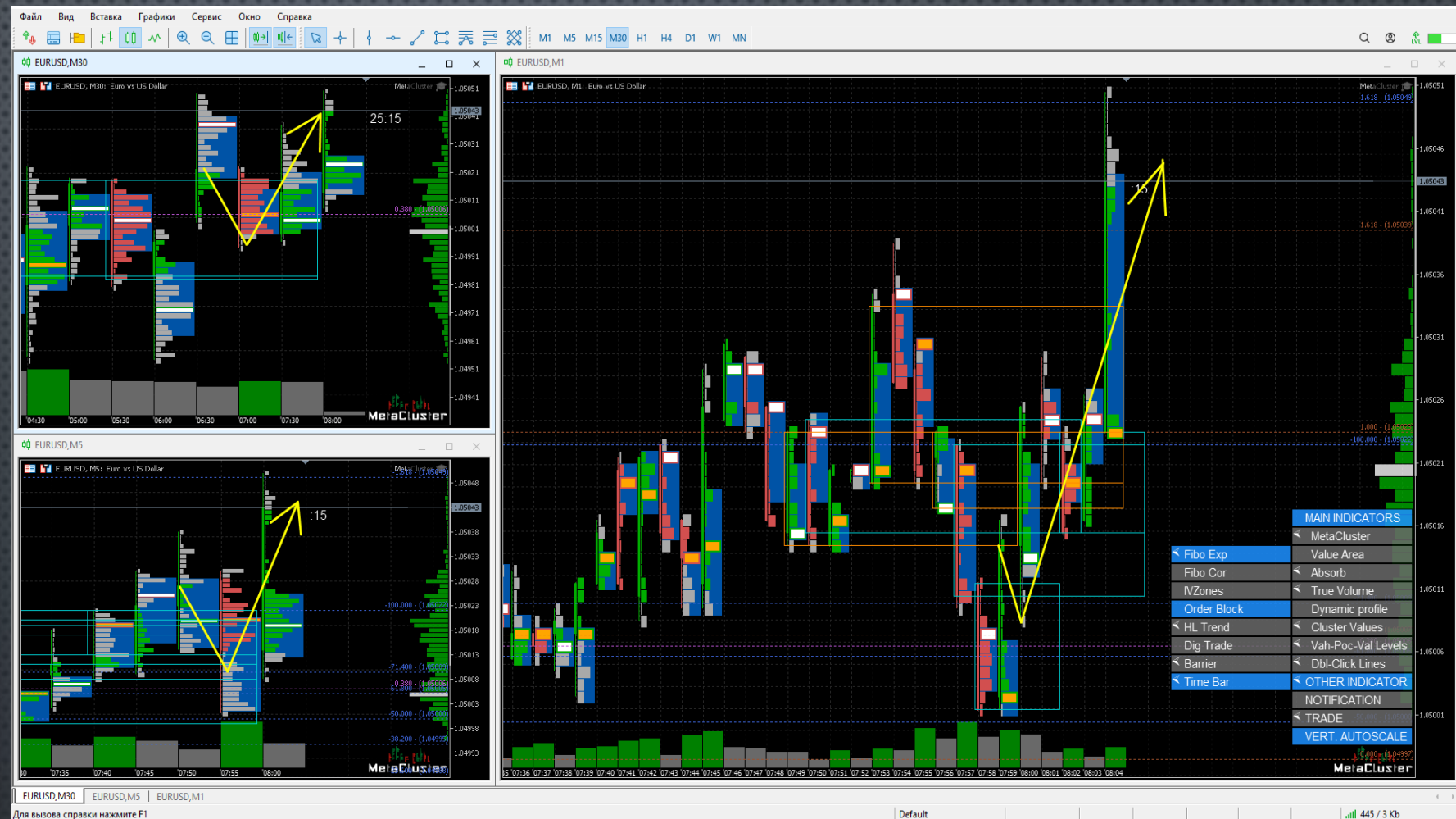
4.5. Order Block - Блок Заказа Продавца / Покупателя

- Производит анализ Контекста рынка
- Фокусирует внимание на определении производных объемов - Западных / Стоповых
- Фокусирует внимание на определении Целевых Зон на старших Таймфреймах

При включении Order Block так же появляются уровни Fibo Exp

На скрине видно, что на Таймфреймах m30 и m5 образованы и тестируются бычьи Order Block, (отмечены зелеными прямоугольниками), определившие уровни поддержки на данных таймфреймах и условия для Buy на младшем таймфрейме (при образовании и тесте на нём Order Block)

В результат Цена ушла вверх из диапазонов тестируемых Order Block



IV. Инструменты и функционал Панели: OTHER INDICATOR > HL trend

4.6. HL-trend - наклонные уровни текущей тенденции

- Производит анализ Контекста рынка
- Фокусирует внимание на определении Целевых Зон на старших Таймфреймах

В примере на скринах уровни HL-trend прогнозируют движение к Целевой Sell-Зоне на таймфрейме M5, ранее поглощенной Покупателем вверх

Эта Целевая Зона отмечена индикатором MetaCluster Levels красным прямоугольником на таймфрейме M5, её уровни отмечены индикатором Vah-POC-VaI Levels и отражаются на Таймфрейме M5 и M1

Ожидаемая реакция от данной Целевой Зоны – Buy

Прогноз оправдался – Цена из Целевой Зоны ушла вверх двумя крупными бычьими свечами на Таймфрейме M1, дав начало Buy-импульсу



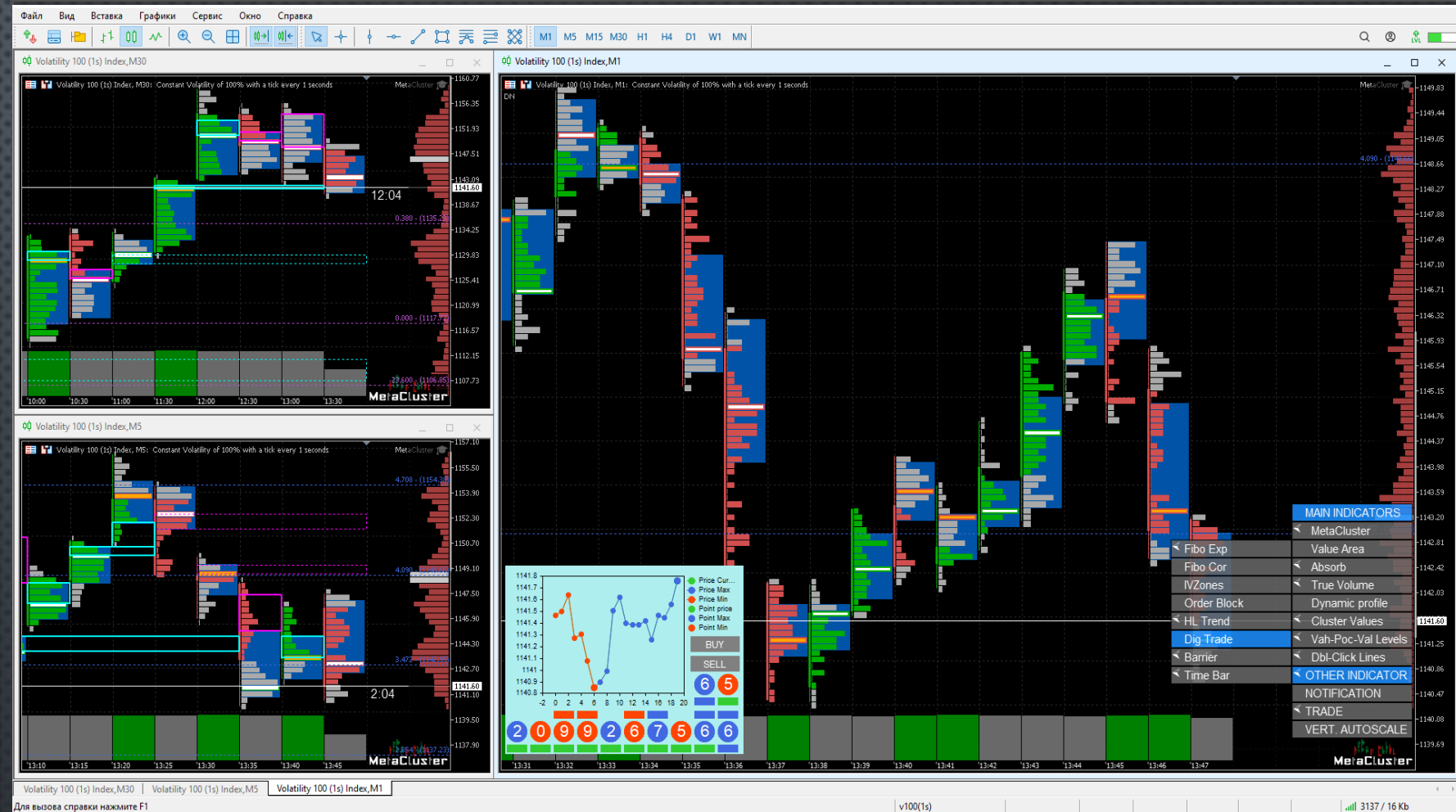
Прогноз:
Buy от ЦЗ на таймфрейме M5

Исполнение прогноза:
Buy от ЦЗ на таймфрейме M5

IV. Инструменты и функционал Панели: OTHER INDICATOR > Dig Trade

4.7. Dig Trade - панель цифрового анализа

- Предназначена для анализа тикового графика цены актива и торговли на 5 тиках у брокера [Deriv](https://www.deriv.com/)
- Кнопки Buy/Sell на панели Digital Trade заложены для бота (на данный момент в разработке), и не на что не влияют.
- Материал (только на русском языке) по Цифровому анализу по ссылке: <https://sites.google.com/view/metacluster/файл>



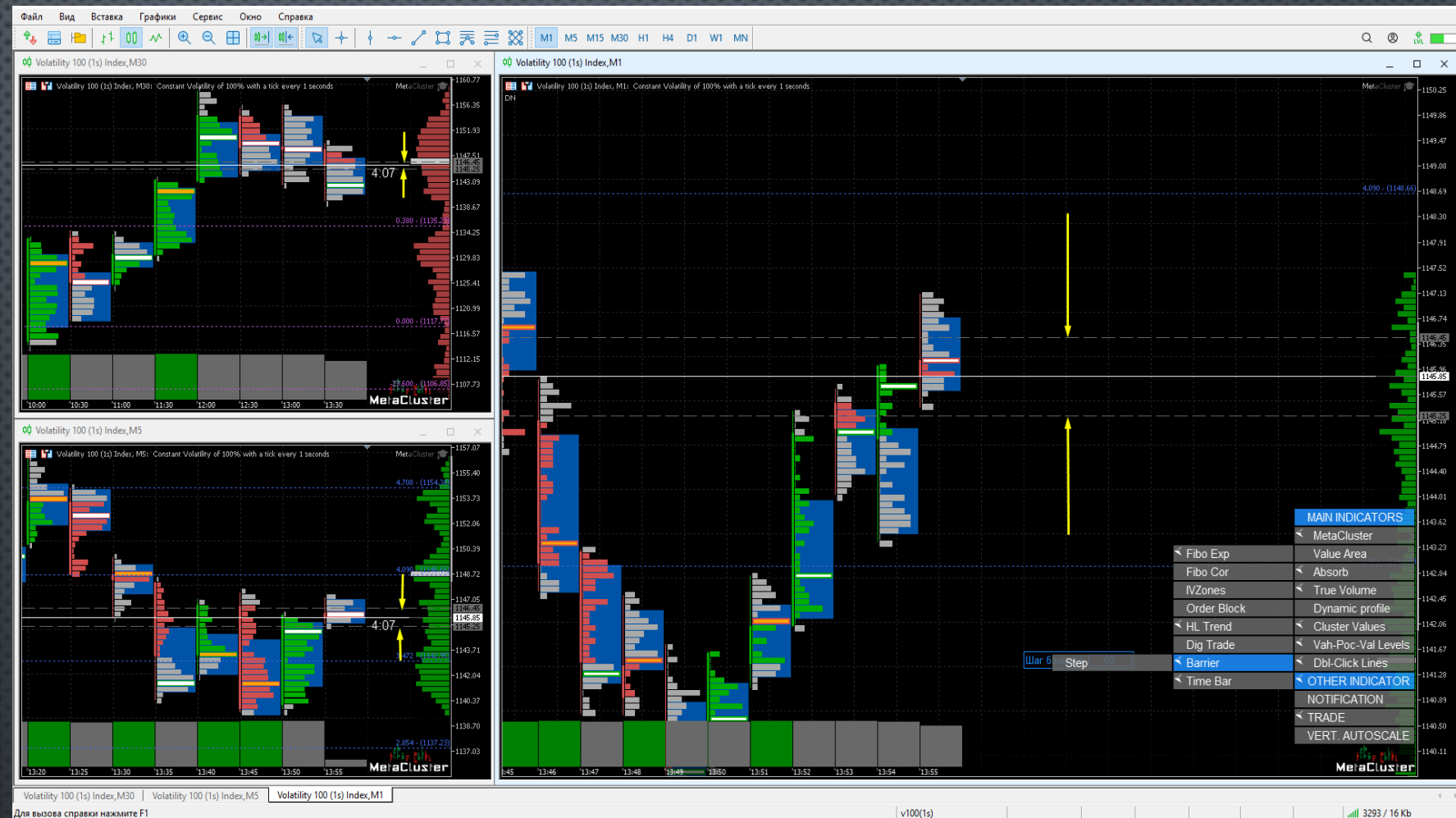
IV. Инструменты и функционал Панели: OTHER INDICATOR > Barrier

4.8. Barrier - включение функции отображения и изменения барьера

- Предназначен для торговли у брокера [Deriv](#) с Барьером
- Влияет на Алерт инструмента True Volume
- Показывает частичное закрытие агрессором позиции перед подходом Цены к уровню

Барьер отображается двумя пунктирными, параллельными линиями

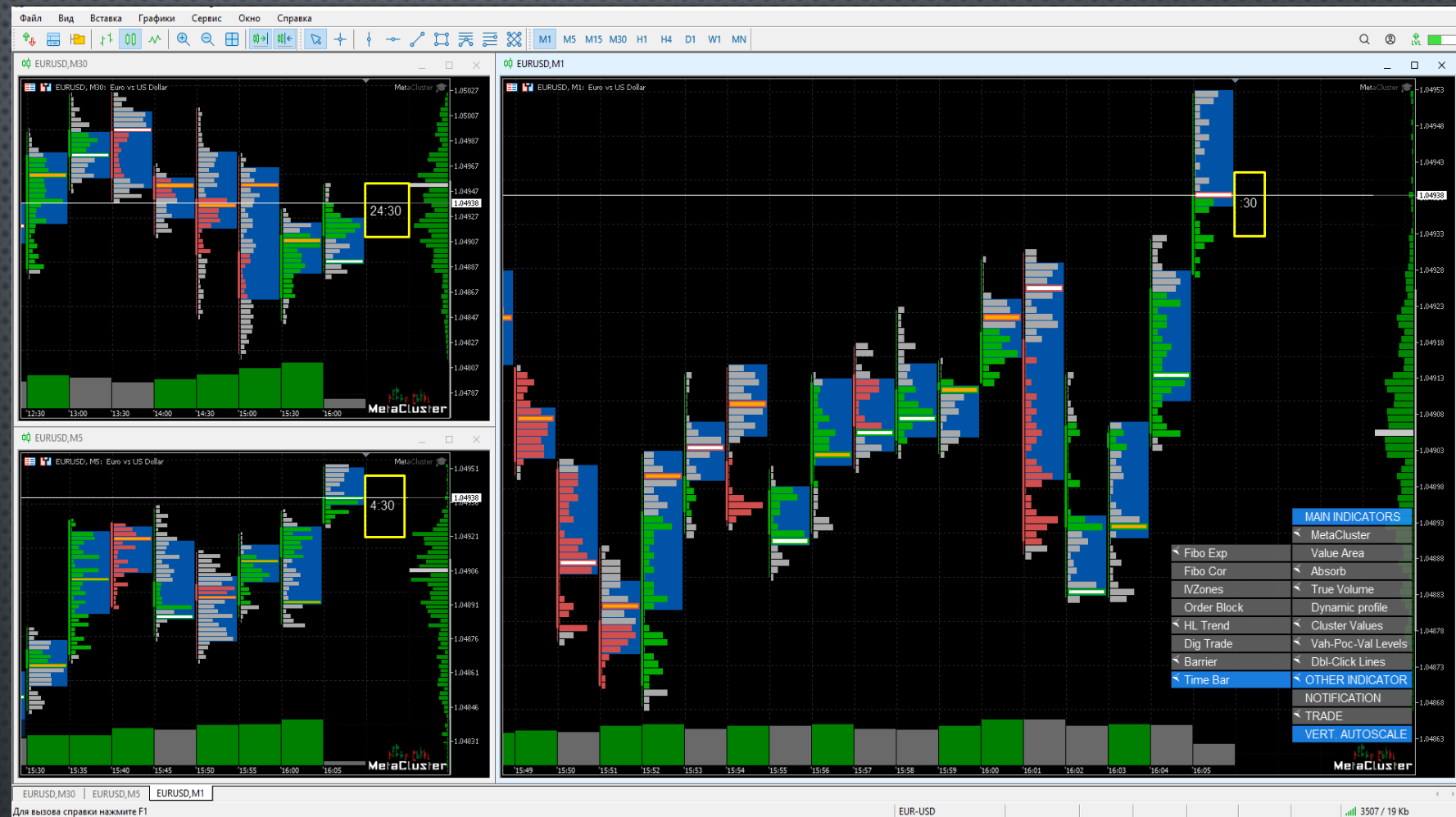
Размер Барьера выставляется в окне Шаг барьера в количестве пунктов цены



IV. Инструменты и функционал Панели: OTHER INDICATOR > Time Bar

4.9. Time Bar - включение таймера обратного отсчета времени жизни свечи текущего Таймфрейма

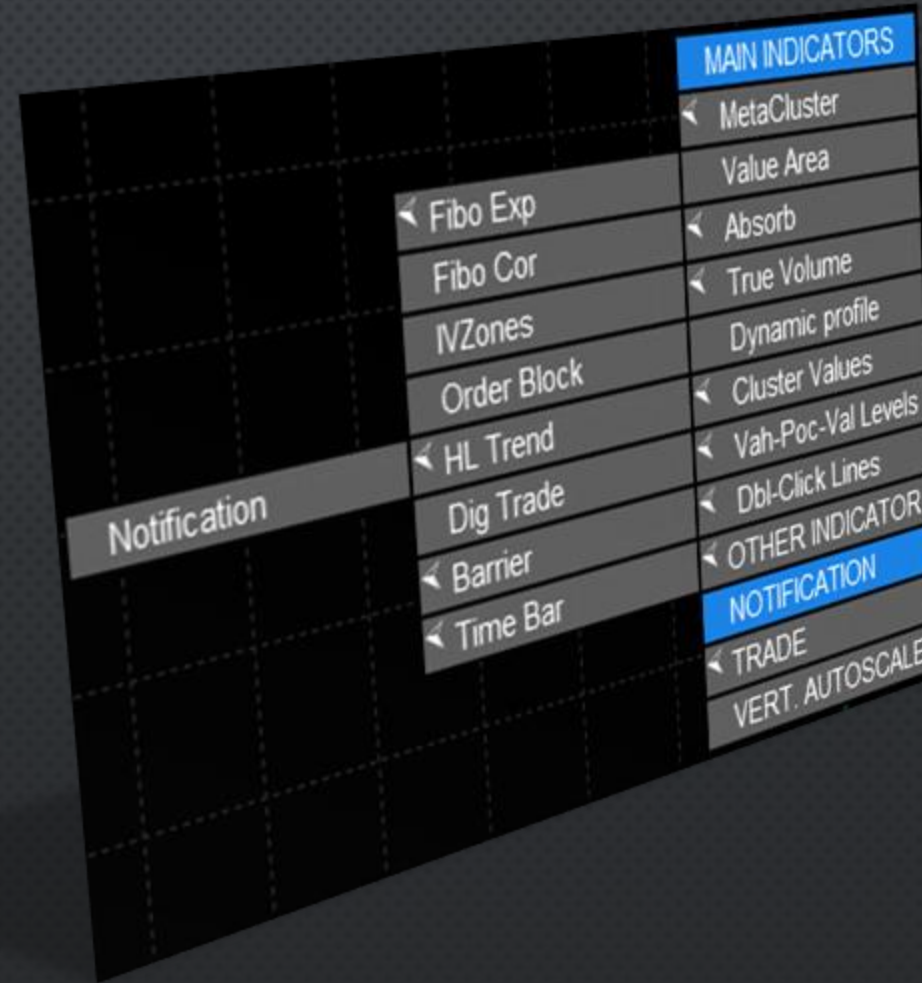
- Основная задача таймера - помощь в расчете Экспирации
- Таймер свой для каждого Таймфрейма



V. Инструменты и функционал Панели: NOTIFICATION

5.1. NOTIFICATION — кнопка активирует уведомления, включенные в выпадающем подменю индикаторов:

- MetaCluster
- Absorb
- True Volume
- Fibo Exp
- HL Trend



VI. Инструменты и функционал Панели: TRADE

6.1. TRADE – кнопка активации торговых функций

- Предназначена для активации торговых функций из выпадающего подменю
- При активации торговые функции будут готовы к работе
- Для начала работы торговых функций необходимо скачать, установить и присоединить к графику актива индикатор MetaCluster_AutoClick

Скачать MetaCluster_AutoClick:

https://drive.google.com/drive/folders/1v5xz5tZuGJHle_h5q7VVLGMI2g_nyVa_7?usp=drive_link

Видео «Установка и присоединение к графику MetaCluster_AutoClick»:

https://drive.google.com/drive/folders/13kUQSxf5XvmdX1DGbo-WDfmRArND-gmJ?usp=drive_link

ВНИМАНИЕ!

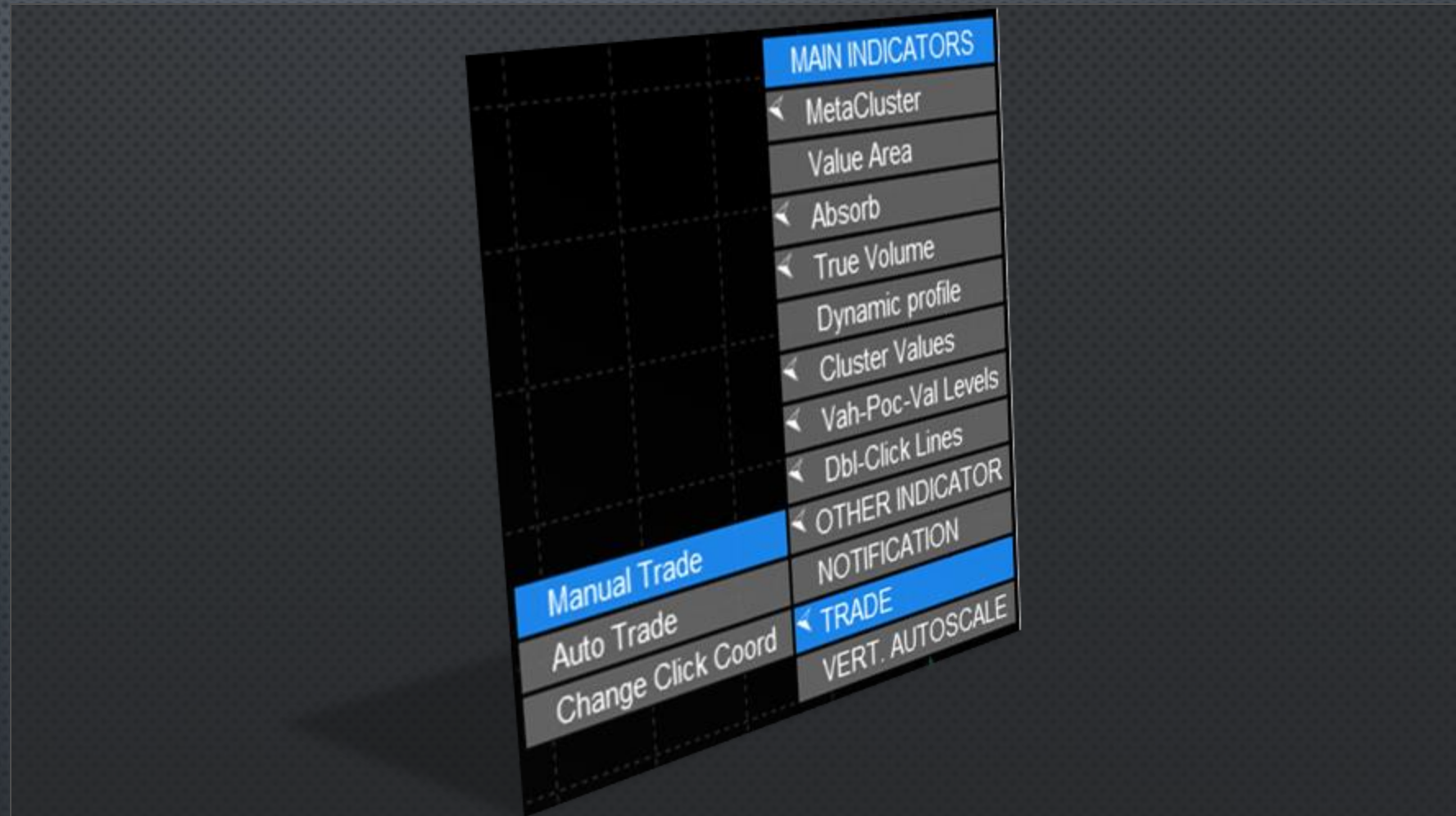
Для корректной работы допускается присоединение MetaCluster_AutoClick только к одному окну графика на весь терминал MT5 (даже если открыто несколько окон с графиками MetaCluster)



VI. Инструменты и функционал Панели: TRADE > Manual Trade

6.2. Manual Trade – функция входа в сделку в ручном режиме для бинарных опционов

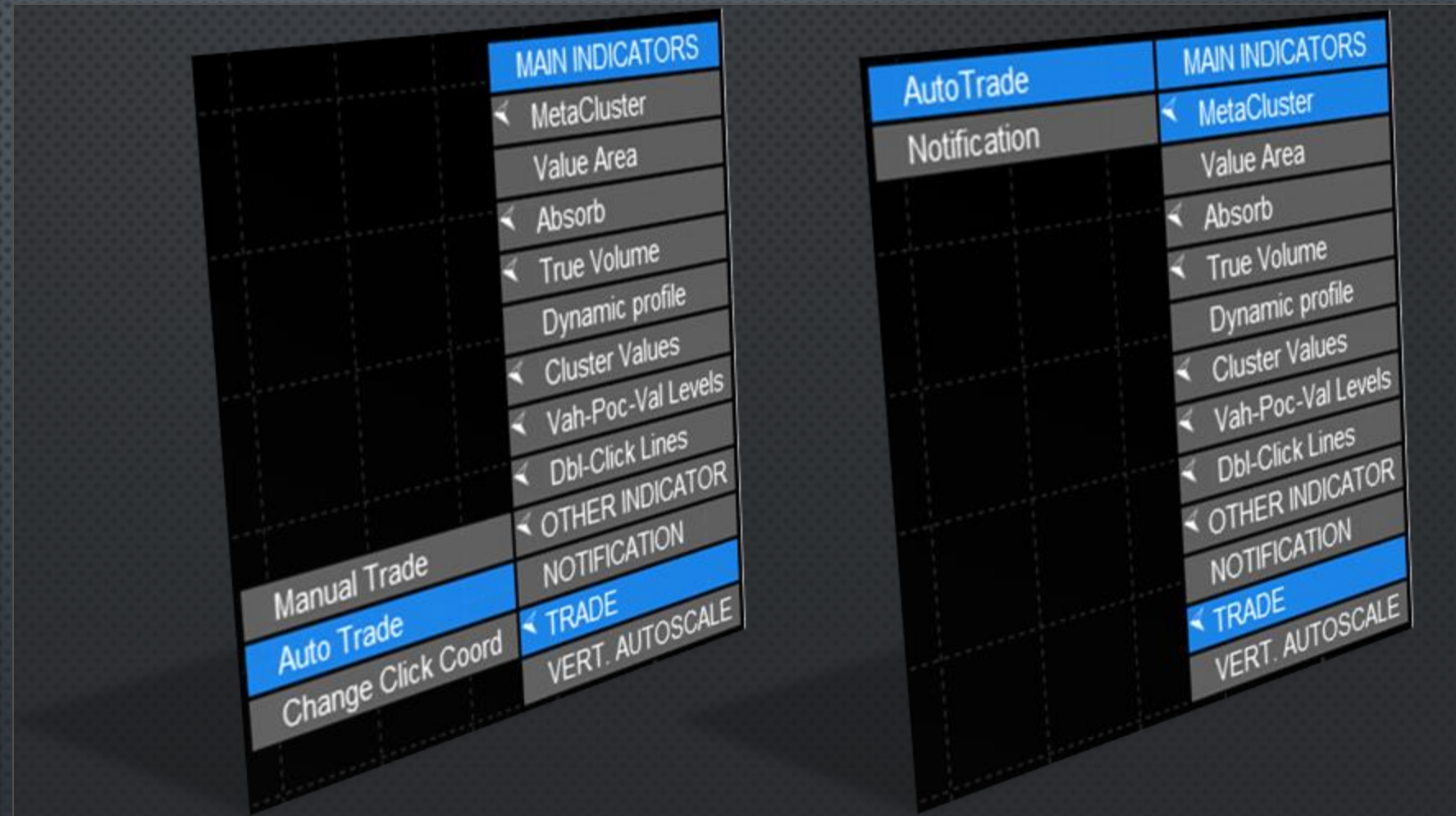
- В активированном состоянии функция открывает сделки Buy/Sell при нажатии стрелки Вверх / Вниз на клавиатуре, выполняя клик по кнопкам Buy/Sell в окне брокера
- Для начала работы функции необходимо установить и присоединить к графику актива индикатор MetaCluster_AutoClick (см. слайд #24)



VI. Инструменты и функционал Панели: TRADE > Auto Trade

6.3. Auto Trade – функция входа в сделку в автоматическом режиме для бинарных опционов

- В активированном состоянии функция открывает сделки Buy/Sell при выявлении необходимых условий, выполняя клик по кнопкам Buy/Sell в окне брокера
- Функция Auto Trade реализована для индикаторов: MetaCluster и True Volume, и для начала работы должна быть активирована в выпадающем подменю хотя бы одного из них.
- Также для начала работы функции необходимо скачать, установить и присоединить к графику актива индикатор MetaCluster_AutoClick (см. слайд #24)



VI. Инструменты и функционал Панели: Metacluster > Auto Trade

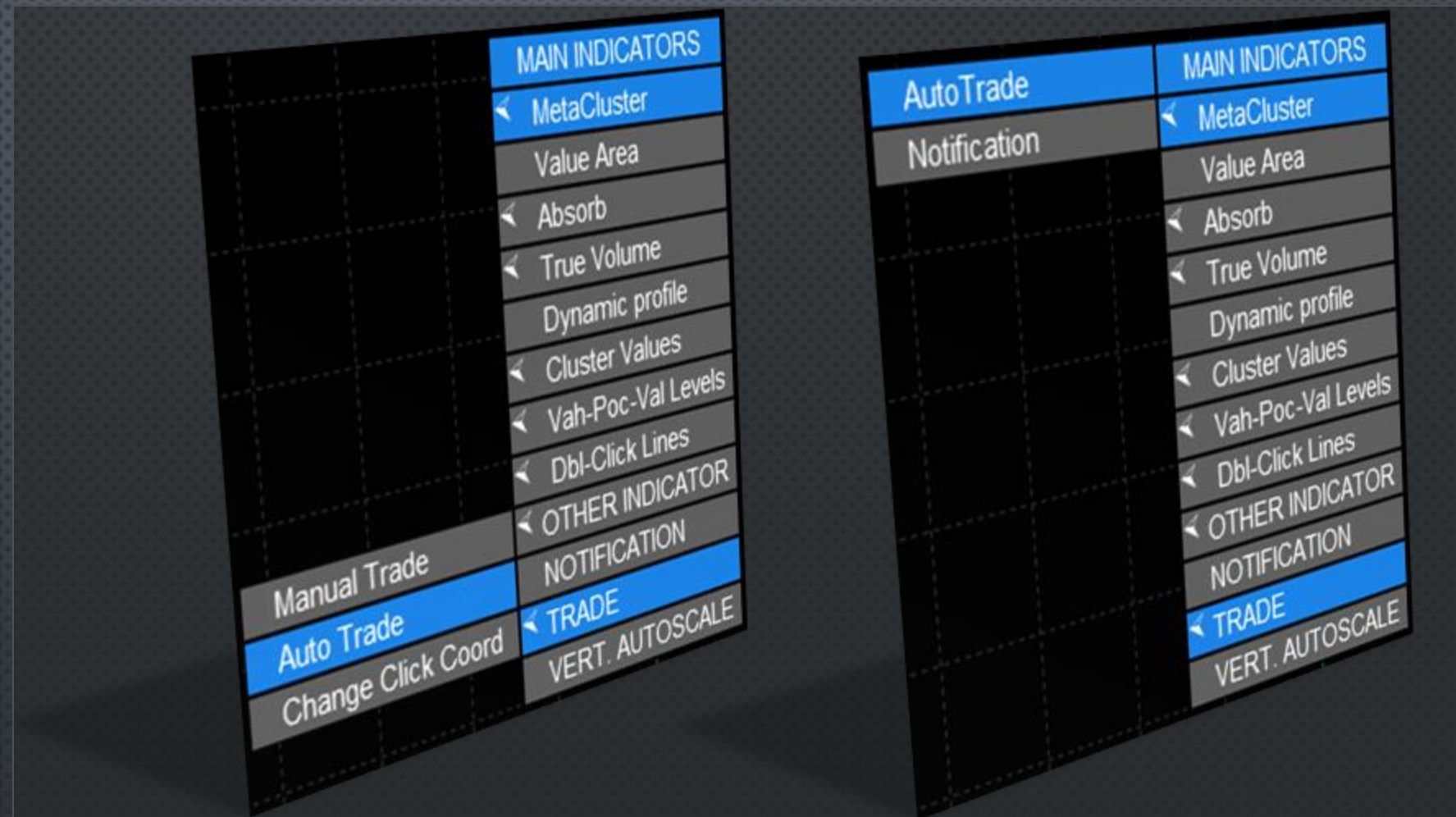
6.3.1. Metacluster > Auto Trade - включение Бота для торговли по стратегии Metacluster

- Автостратегия является учебной, поскольку не учитывает весь Контекст рынка, но позволяет видеть и анализировать отторговку Целевых Зон, отображаемых индикатором Metacluster Levels (см. Слайд # 6)
- Для автоторговли нужно Включить кнопки AutoTrade подменю TRADE и Metacluster, а также установить и присоединить к графику актива индикатор MetaCluster_AutoClick

Рекомендуется в процессе обучения торговать в паре с Ботом

- Бот автоматически открывает сделки при тесте Целевых Зон
- Пользователь вручную открывает контрольные сделки (а. При достижении Ценой Целевой Зоны; б. При её пробое, определяющим Зеркальный уровень в диапазоне данной Целевой Зоны)

Этот Обучающий процесс дает возможность начать видеть Целевые Зоны, их влияние на Ценовое движение и эффективно отторговывать их по Вариантам Схемы MetaCluster с учетом Контекста Рынка



VI. Инструменты и функционал Панели: True Volume > Auto Trade

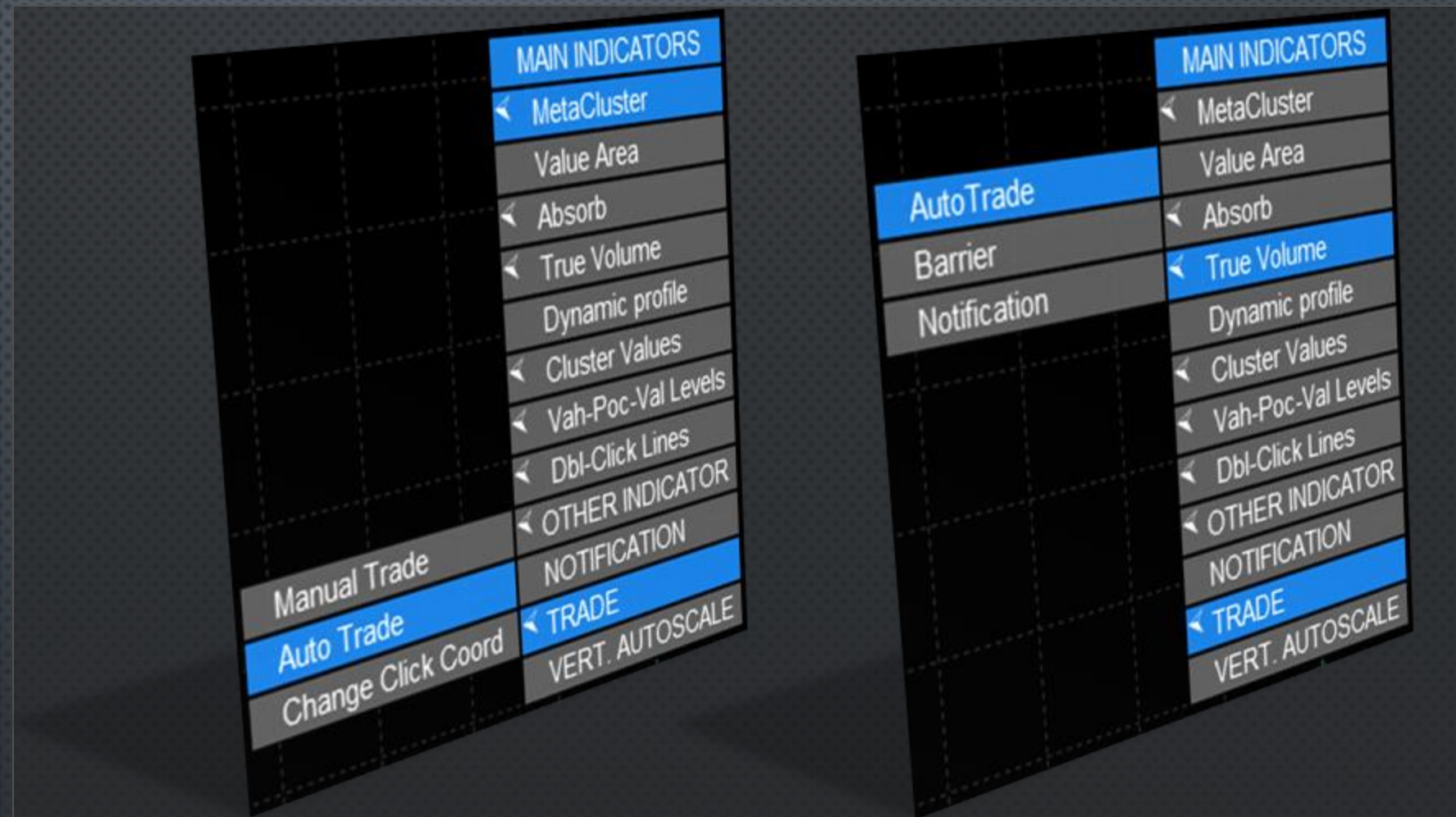
6.3.2. True Volume > Auto Trade - включение Бота для торговли по стратегии True Volume

- Автостратегия является учебной, поскольку не учитывает весь Контекст рынка, но позволяет видеть и анализировать отторговку Целевых Зон, одну из границ которых – РОС отмечает индикатор True Volume (см. Слайд # 9). Для определения Варианта Схемы MetaCluster остается только увидеть в свече, начинающей данный уровень True Volume, соответствующий VAH / VAL и проанализировать отторговку Целевой Зоны
- Для автоторговли нужно Включить кнопки AutoTrade подменю TRADE и True Volume, а также установить и присоединить к графику актива индикатор MetaCluster_AutoClick

Рекомендуется в процессе обучения торговать в паре с Ботом

- Бот автоматически открывает сделки при тесте уровня True Vol (Барьером или Ценой)
- Пользователь вручную открывает контрольные сделки (а. При достижении Ценой Целевой Зоны; б. При её пробое, определяющим Зеркальный уровень в диапазоне данной Целевой Зоны)

Этот Обучающий процесс дает возможность начать видеть Целевые Зоны, их влияние на Ценовое движение и эффективно отторговывать их по Вариантам Схемы MetaCluster с учетом Контекста Рынка



VI. Инструменты и функционал Панели: TRADE > Change Click Coord

6.4. Change Click Coord - функция АвтоКликера для бинарных опционов

- Предназначен для выставления ставок Buy/Sell при нажатии стрелок Вверх / Вниз на клавиатуре, выполняет клик по кнопкам Buy/Sell в окне брокера
- АвтоКликер необходим для автоматической торговли. Рекомендуется так же и для ручной торговли

Для включения и настройки необходимо:

- скачать, установить и присоединить к графику актива индикатор MetaCluster_AutoClick (см. слайд #24)
- При включенной кнопке TRADE включить кнопку Change Click Coord
- выполнить голосовую инструкцию по указанию кнопок Buy/Sell в окне брокера

АвтоКликер в таком исполнении работает без API, с любым брокером и не видим для него



VII. Инструменты и функционал Панели настроек: Vert. AutoScal / Масштабирование кластеров

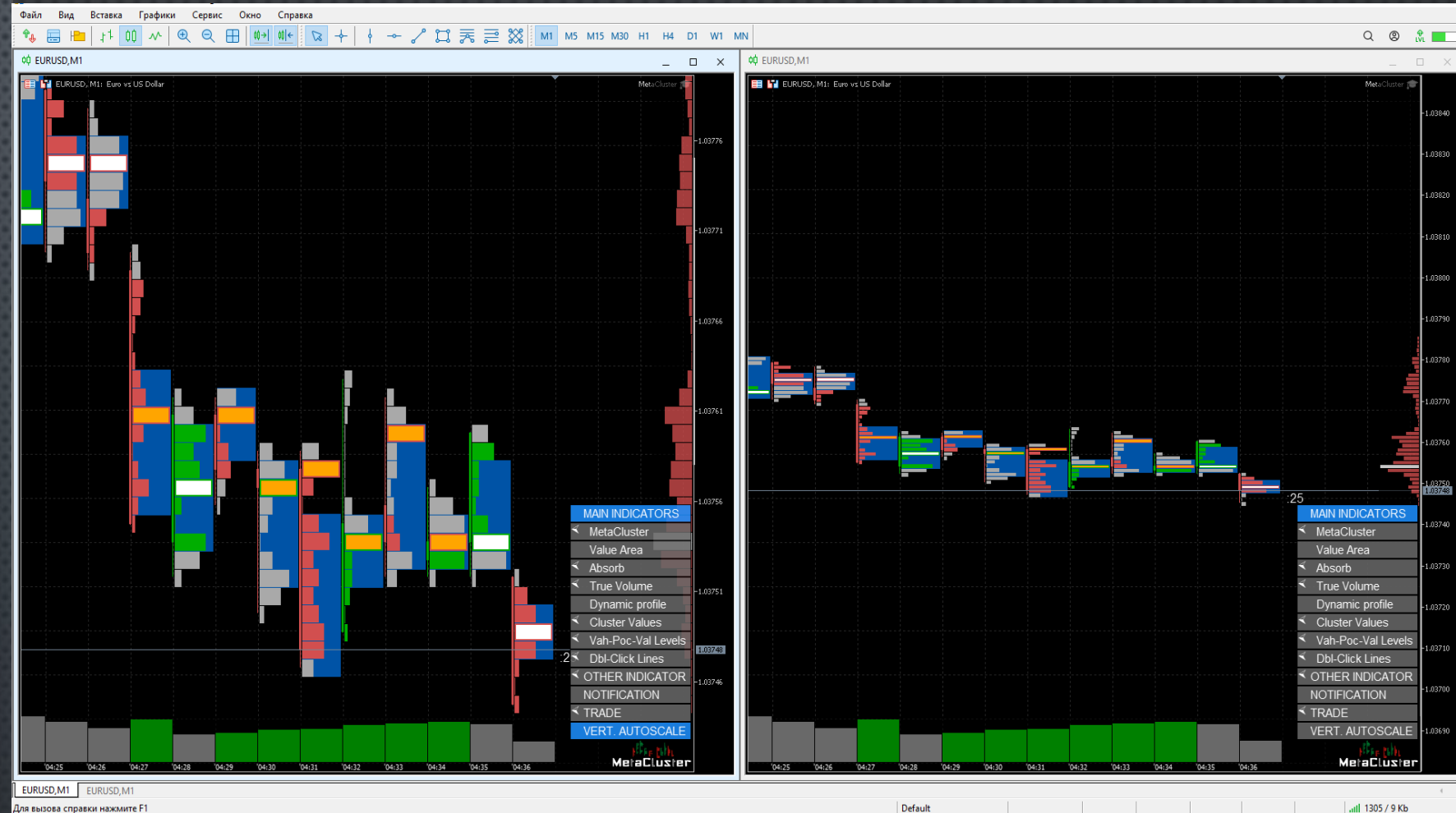
7.1. Vert. AutoScal - автомасштабирование графика по высоте

- При отключении Vert. AutoScal можно сжимать график по высоте, но при этом при достижении Ценой границы окна Таймфрейма смещать его придется вручную
- Рекомендуется Vert. AutoScal включить

Прочие методы масштабирования кластеров:

- По высоте кластеров
Чтобы изменить высоту кластеров подведите курсор мыши к левому краю графика и прокрутите колесо мыши вверх или вниз
- По ширине кластеров
Для изменения ширины кластеров, подведите курсор мыши к верхнему краю графика и прокрутите колесо мыши вверх или вниз.
Также для этого можно использовать кнопки «+» и «-» на Панели инструментов или клавиатуры

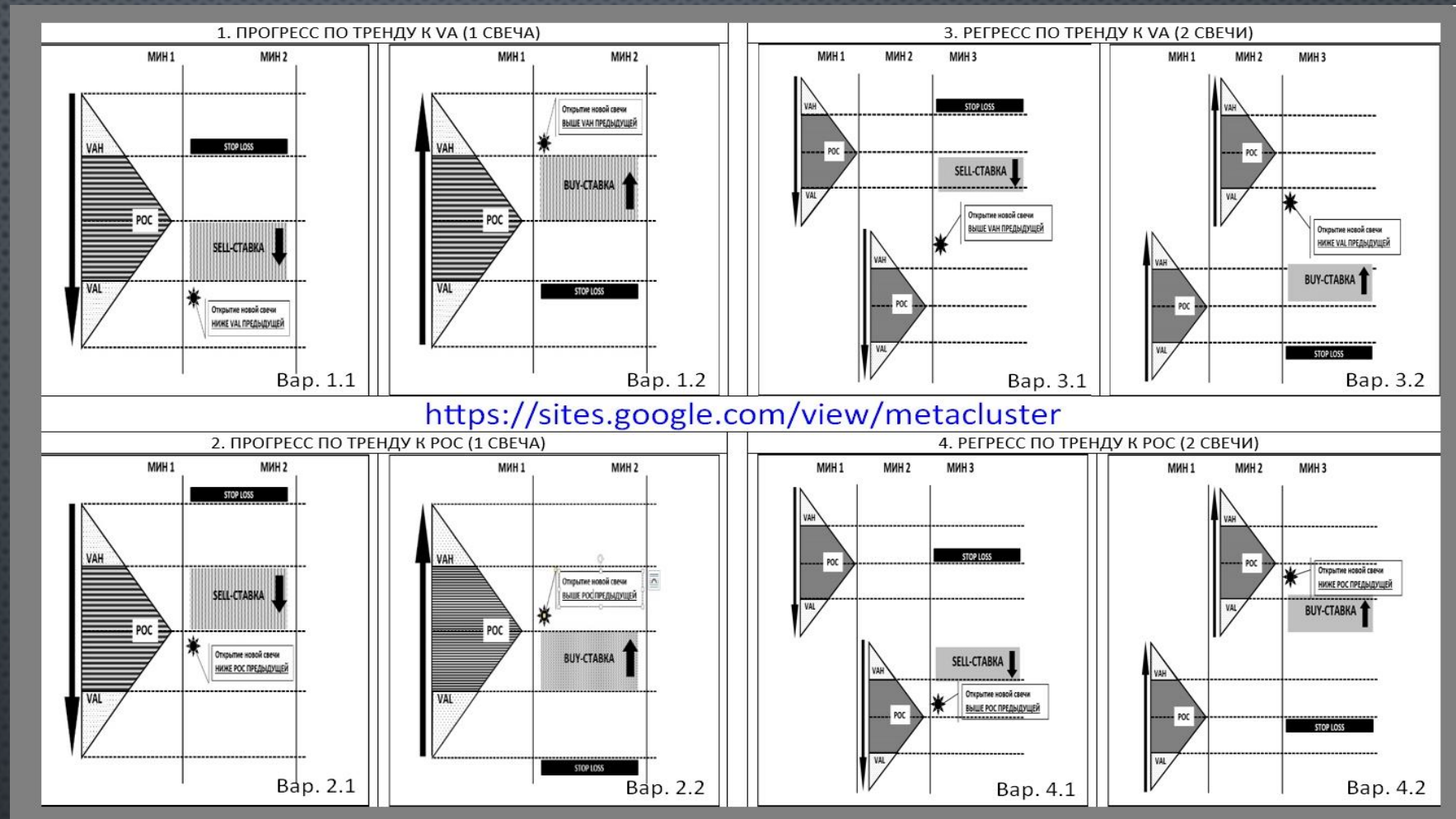
Видео «Методы масштабирования в MetaCluster»:
https://drive.google.com/drive/folders/1pd8MMFEY7y2hJuKKDc9uLOf1E_6Yjpl1?usp=drive_link



IV. Заключение #1

Рекомендации по использованию MetaCluster

- MetaCluster — предельно точный инструмент, требующий понимания Метода объемного анализа и при его наличии дающий WinRate близкий к 100%
- Работа с Multi-Timeframe Analysis даёт максимальное понимание Контекста рынка, не позволяя Цене заигнотизировать Пользователя
- Алерты сообщают о подходе Цены к значимому уровню. Нужно отторговывать не алерт, а Целевую Зону при входе в неё Цены - Агрессивно по Вариантам Схемы MetaCluster и (или) Зеркально при её пробое
- Все алерты надо соотносить с Вариантами Схемы MetaCluster и Принципами анализа Контекста рынка (Поглощение объёма, Защита / Незащита поглощения, Производные объёмы: Западни/Стоповые), а так же Принципом цикличности ценовых движений на значимых объёмных уровнях (см. слайд # 32)
- Ручная торговля с применением Метода объемно-кластерного анализа всегда в разы эффективнее чем автоторговля
- Высокий WinRate и эффективность в трейдинге достигаются при умении видеть варианты Схемы MetaCluster и отторговывать Целевые Зоны, обозначаемые разметкой и сигналами MetaCluster



<https://sites.google.com/view/metacluster>

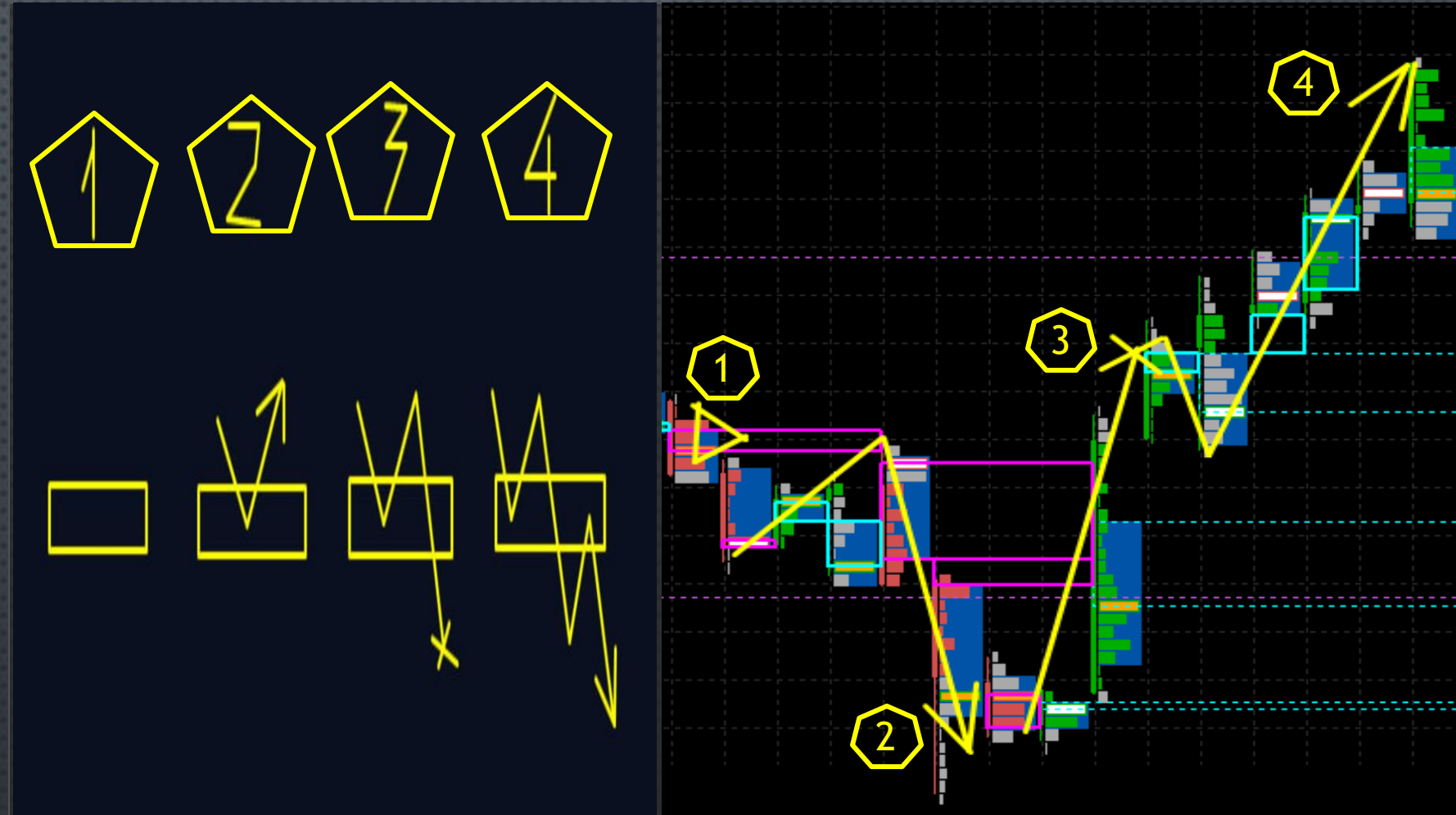
IV. Заключение #2

Принцип цикличности ценовых движений на значимых объёмных уровнях

- Шаг#1
Формирование объёма (Целевой зоны), обозначающего значимый уровень
- Шаг#2
Тест ценой сформированного объёма и штатная реакция цены на него
- Шаг#3
Пробой ценой сформированного объёма
- Шаг#4
Тест ценой пробитого объёма и зеркальная реакция цены на него

В примере на скрине слева показана Схема принципа (для Целевой Buy-зоны), на скрине справа показана его зеркальная реализация для Целевой Sell-зоны, отмеченной желтым треугольником.

Данный принцип работает на любых активах и таймфреймах и может быть использован в любом типе торговли – на Кripto-рынках, Форекс, Бинарных опционах.



V. Заключение #3

Информация к сведению

- Объем первичен - Цена вторична. Объем определяет Ценовые движения
- Цена двигается не Свечами, а Тиками. Для свечей старших таймфреймов тиками можно считать свечи младших таймфреймов. Это позволяет сделать вывод, что в любом Ву-движении есть место для Sell и наоборот
- Рынок дает множество торговых возможностей — стоит торговать только те из них, в которых четко определена Целевая Зона для входа в сделку и её направление

Успеха и Профита

С уважением,
Bo-FxTrade2020 / MetaCluster

25 декабря 2024г

